

APLICAÇÃO:

SUPORTE MULTIUSO[®] PLASTICON[®], desenvolvido para fixação de tubulações de água ou aquecimento, corrugados / eletrodutos de forma rápida e prática. Podendo ser aplicado, como elemento de fixação, abraçadeiras com larguras de até 8mm.

CARACTERÍSTICA:

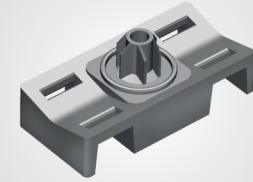
- Sistema de Encaixe na extremidade da pistola finca pino, permitindo ao operador montar o suporte de acordo com sua necessidade;
- Alojamento de até duas abraçadeiras;
- Os SUPORTE MULTIUSO[®] são fabricados nas cores preto, azul e vermelho.

BENEFÍCIOS:

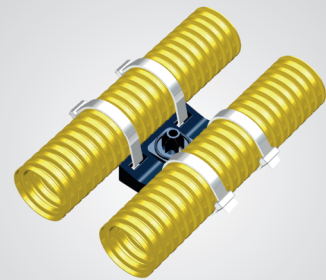
- Permite a fixação corrugados ou mangueiras em único suporte com duas braçadeiras;
- Produzidos com polímeros de engenharia que permite fixação à pólvora ou gás;
- Suporte com guia para fixação na ferramenta a pólvora ou gás;
- Alta qualidade de acabamento;
- Permite o uso de abraçadeiras com até 8 mm de largura, sendo um diferencial de mercado.

SEÇÕES PRODUZIDAS:

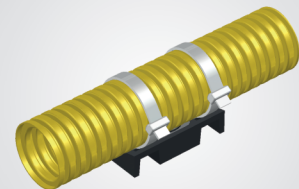
SUPORTE MULTIUSO[®] - SMQF



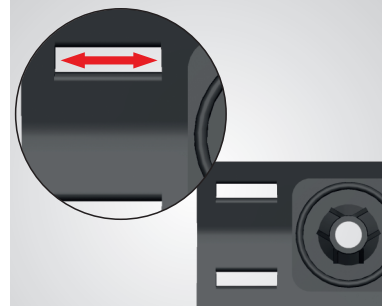
Sistema de Encaixe na extremidade da pistola.



Fixação paralela de dois tubos.



Fixação com duas presilhas.



Fixação com abraçadeira de até 8mm.